



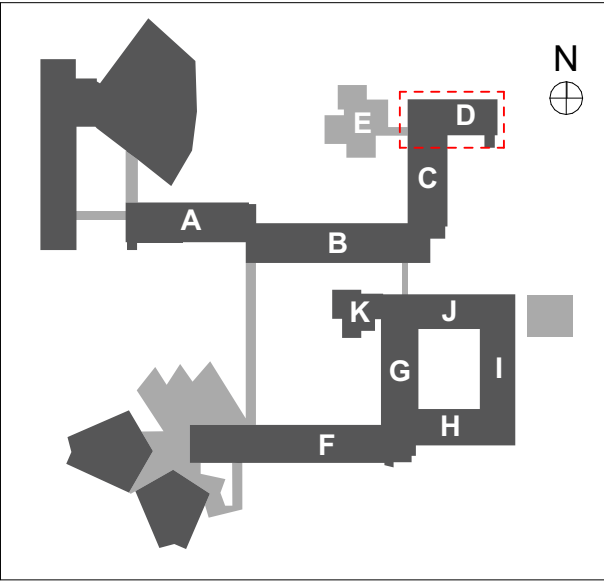


LÉGENDE DES TYPES DE FAUX-PLAFONDS			
FAUX PLAFONDS ACOUSTIQUES DÉMONTABLES SUR OSSATURE :			
FP01			Faux plafond acoustique $\alpha_w \geq 0,95$, plenum 150mm Dalles minérales, 60x120. Ép : 20mm, M0 Ossatures apparentes T24. Type "TONGA" bord A de chez EUROACOUSTIC ou équivalent
FP01 bis			Faux plafond acoustique Pose inclinée $\alpha_w \geq 0,95$, plenum 150mm Dalles minérales, 60x120. Ép : 20mm, M0 Ossatures apparentes T24. Type "TONGA" bord A de chez EUROACOUSTIC ou équivalent
FP02			Faux plafond acoustique $\alpha_w \geq 0,95$, plenum 100mm Dalles minérales 60x60. Ép: 20mm, M0 Ossatures apparentes T24. Type "TONGA" bord A de chez EUROACOUSTIC ou équivalent
FP03			Faux plafond acoustique HYGIENE, $\alpha_w \geq 0,95$, plenum 200mm Dalles minérales 60x60. Ép: 20mm, M1 Ossatures apparentes T24 + clips anti-soulèvement Type "TONGA ULTRA CLEAN A20" bord A de chez EUROACOUSTIC ou équivalent
FAUX PLAFONDS FIXES PLAQUES DE PLÂTRE SUR OSSATURE :			
FP04			Faux plafond fixe plaques de plâtre EI60 - CF1h 2xBA13 + Peinture Pose horizontale.
FP05			Faux plafond fixe plaques de plâtre 1xBA13 + peinture Pose inclinée.
AUTRES :			
P01			Peinture lisse et lessivable
B01			Béton brut
		Joues verticales et inclinée BA13 lisse + peinture	 Joues verticales EI60 - CF1h 2xBA13 lisse + Peinture
		Soffite en plénum Selon prescriptions acoustiques	 Profil de finition menuisé pour fermeture de châssis

NOTA : Ce plan est un plan de repérage et non de calepinage. Les plans de calepinage seront réalisés en phase EXE.



MO : **UNIVERSITÉ GRENOBLE ALPES**
DGD PAT - Direction de la programmation et des projets immobiliers CS 40700 - 38058 GRENOBLE cedex 9
Tel : 33 (0)4 76 51 47 07
Mail : dgdpat@univ-grenoble-alpes.fr
MOE : **Chabal Architectes**
8 Rue Charles Testoud - 38000 Grenoble
Tel : 04 76 47 00 76
Mail : chabal-architectes@chabal.fr

RÉHABILITATION DU BÂTIMENT STENDHAL -
Domaine universitaire - GIÈRES

Titre :
PLAN R+3 - BAT D

Dossier :
EXE

Date :	N° Plan :
15/11/2023	PLFD_09
Échelle :	Indice :
1:110	1